

• CARTILHA •

SEGURANÇA COM ENERGIA ELÉTRICA



Ter cuidado
com a rede
elétrica é
preservar a
vida!



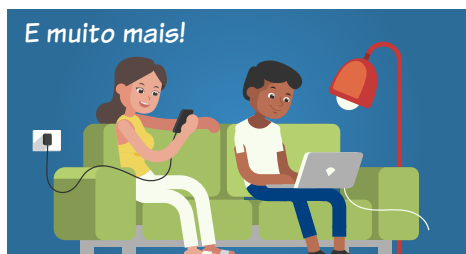
AMAZONAS
ENERGIA

24H COM VOCÊ 



A energia elétrica é muito importante para nossa vida.

E nós, da Amazonas Energia trabalhamos diariamente para distribuí-la para todo nosso Estado.





Agora, para a eletricidade ser sempre nossa amiga, temos que saber respeitar e ficar longe da rede elétrica.

CUIDADO
REDE DE ALTA TENSÃO



Mesmo eu, que sou profissional, preciso ter muito cuidado e sempre usar meus equipamentos de proteção adequados.

CAPACETE

ÓCULOS PROTETOR

LUVAS

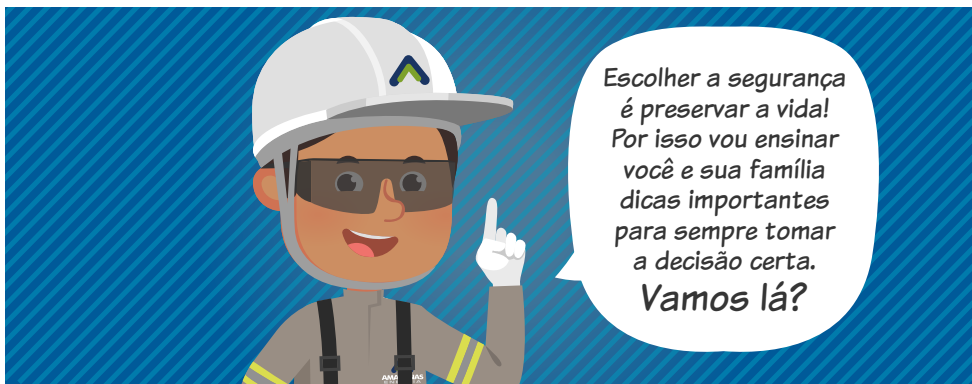
VESTIMENTA RETARDANTE COM FAIXAS REFLETIVAS

CINTO DE SEGURANÇA

BOTAS



E comigo é assim, **SEGURANÇA SEMPRE EM PRIMEIRO LUGAR.** Não é à toa que eu tenho "Seguro" até no nome!



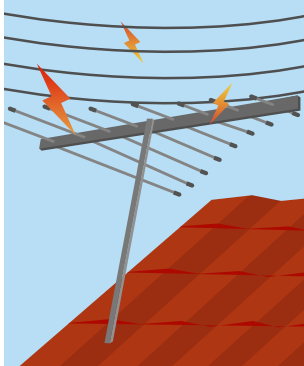
Escolher a segurança é preservar a vida! Por isso vou ensinar você e sua família dicas importantes para sempre tomar a decisão certa. **Vamos lá?**



Problemas de
sinal na TV?



Pode ser a antena!



ANTENA DE TV
PERTO DA REDE
ELÉTRICA, NÃO
PODE!

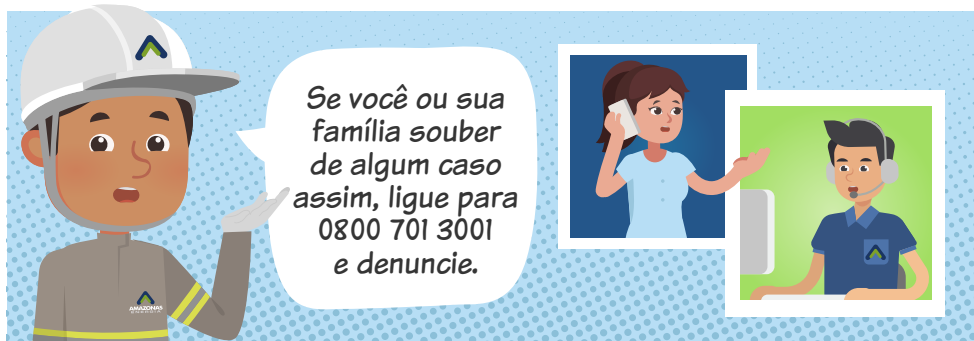
A antena de TV
deve ser fixada
sempre longe
dos fios. Tanto
na hora de subir
no telhado,
quanto na hora
de instalar, é
preciso cuidado.



É claro, sempre feito
por um profissional
qualificado e
equipado.

Não adianta fazer diferente
e ficar sem sinal de vida.





Quem mora no campo também não pode descuidar. Equipamentos e máquinas sempre devem ser manuseados longe dos cabos e postes de energia para evitar acidentes.



O mesmo vale para construções. Escadas, andaimes e materiais metálicos como arames e vergalhões podem causar choque elétrico se ficarem muito próximos dos fios.

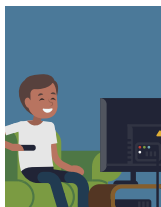
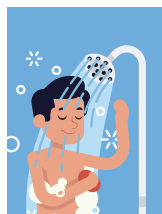


É isso, amigos, aproximar-se da rede elétrica pode ser perigoso sim.

Respeitar a distância é a melhor forma de manter sua segurança.



Assim, a energia continuará chegando às nossas casas,



gerando progresso e sendo parte tão importante das nossas vidas.

Gostaram das dicas? Então vamos rever o que aprendemos!



Ache as 9 palavras, na horizontal e vertical, que estão relacionadas às dicas de Segurança com Energia Elétrica:

E	B	A	N	E	R	A	E	N	N	A	N	U	M	D	S
W	I	P	E	T	C	R	L	R	R	O	A	G	A	D	E
A	R	T	P	O	S	T	E	U	S	T	E	A	Q	S	G
E	N	R	W	E	N	A	T	E	O	N	R	M	U	I	U
I	C	C	O	N	S	T	R	U	Ç	Ã	O	B	I	E	R
W	T	E	T	E	R	T	I	U	T	A	T	I	N	E	A
N	N	V	F	R	R	E	C	O	G	E	T	A	Á	K	N
H	P	A	I	G	I	T	I	M	R	A	O	R	R	T	Ç
O	I	D	F	I	U	V	D	R	T	E	S	R	I	R	A
R	P	D	H	A	S	Y	A	N	T	E	N	A	O	O	I
T	A	T	A	O	T	A	D	H	F	I	U	E	F	O	O
O	E	O	E	H	A	S	E	I	T	V	H	R	E	I	G

ANTENA	ELETRICIDADE	GAMBIARRA
CONSTRUÇÃO	SEGURANÇA	ENERGIA
PIPA	POSTE	MAQUINÁRIO



AMAZONAS
ENERGIA

24H COM VOCÊ 🙏

Siga nossas redes sociais:

  amazonas.energia

www.amazonasenergia.com

 0800 701 3001